

Heimischer Charme

Wenn italienische Eleganz deutsche Romantik trifft, kann das eine harmonische Verbindung sein – so auch im Heidelberg Suites-Hotel, in dem sich Gäste wie bei Freunden fühlen.

Text: Simone Wendt • Fotos: Massimo Listri

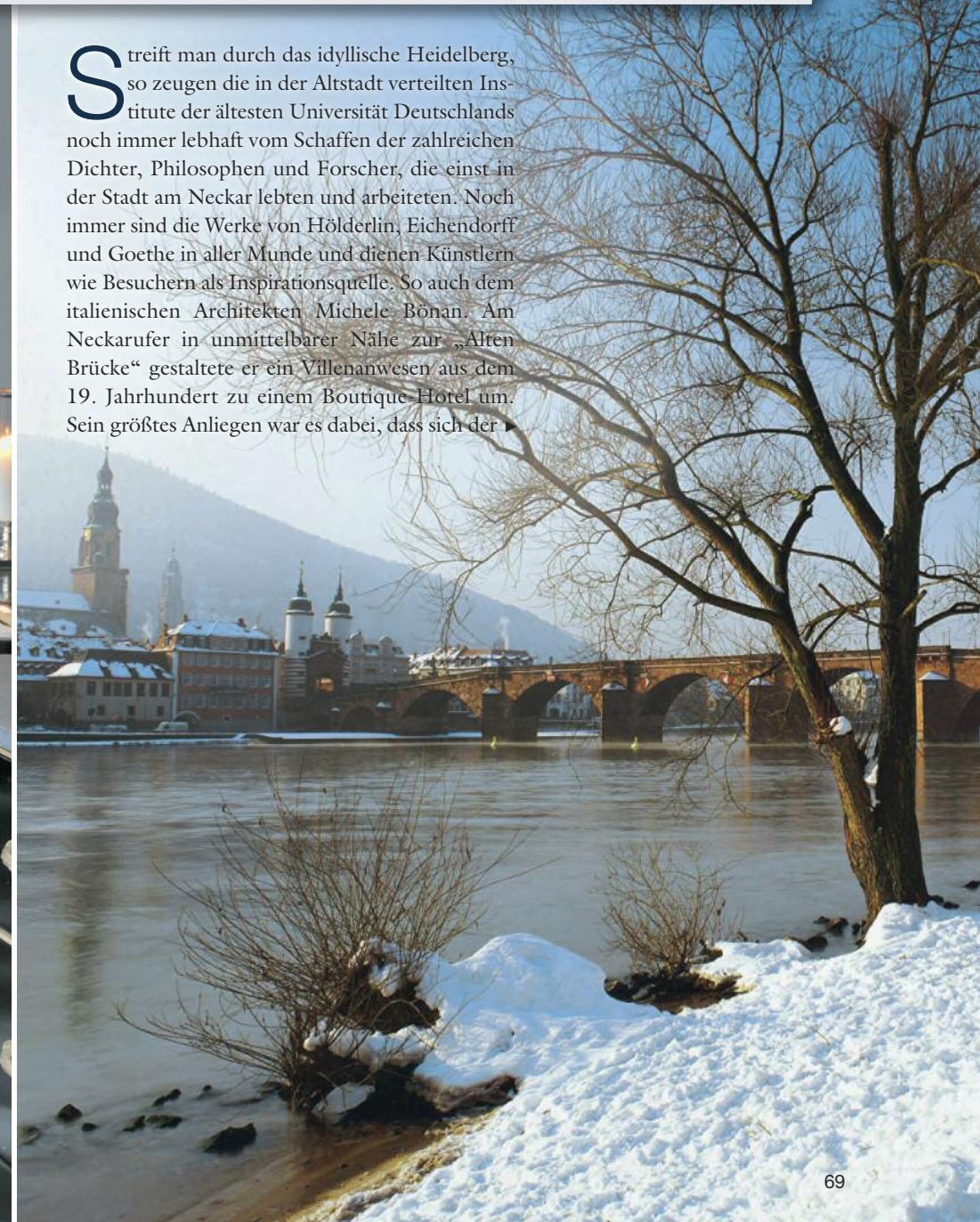


LINKE SEITE: Das edle Mobiliar wurde vom Architekten eigens für die Villa entworfen. **OBEN LINKS UND RECHTS:** Blick von der Dachterrasse auf die „Alte Brücke“ und das Schloss; beleuchtete Fassade der Villa aus dem 19. Jh. **RECHTS:** Architekt Michele Bönan mit seiner Frau Christine.





LINKS: Im gemütlichen Kaminzimmer fühlt man sich wie in einem Wohnzimmer. Hier wird auch das Frühstück am Morgen serviert. Ein besonderer Hingucker ist die Wandgestaltung. **OBEN LINKS UND RECHTS:** Schlicht und zugleich edel sind die Schlafbereiche der Suiten gehalten; am besten erkundet man Heidelberg mit dem Fahrrad oder gleich zu Fuß. Hier ist nichts weit entfernt. **RECHTS:** Blick vom verschneiten Neckarufer auf die märchenhafte „Alte Brücke“.



Streift man durch das idyllische Heidelberg, so zeugen die in der Altstadt verteilten Institute der ältesten Universität Deutschlands noch immer lebhaft vom Schaffen der zahlreichen Dichter, Philosophen und Forscher, die einst in der Stadt am Neckar lebten und arbeiteten. Noch immer sind die Werke von Hölderlin, Eichendorff und Goethe in aller Munde und dienen Künstlern wie Besuchern als Inspirationsquelle. So auch dem italienischen Architekten Michele Bönan. Am Neckarufer in unmittelbarer Nähe zur „Alten Brücke“ gestaltete er ein Villenanwesen aus dem 19. Jahrhundert zu einem Boutique-Hotel um. Sein größtes Anliegen war es dabei, dass sich der

Freizeittipps für Heidelberg



Shopping: Holgersons, Sofienstraße 19, www.holgersons.de (Wohnaccessoires); Jackpot, Hauptstraße 106 (Bekleidung); Knösel Heidelberger Studentenkuss, Haspelgasse 16 (Schokolade); Käthe Wohlfahrt, Hauptstraße 124, www.kaethewohlfahrt.de (Weihnachten)

Hotel: Heidelberg Suites, Neuenheimer Landstraße 12, Tel. 0 62 21-6 55 65-0, www.heidelbergSuites.com

Essen: Kaffees und Restaurants gibt es zum Beispiel in der lebendigen Steingasse und ihren kleinen Parallelstraßen; Das Lamm Heidelberg, Pfarrgasse 3, www.lamm-heidelberg.de; Ivory & Ebony, Neuenheimer Landstraße 5, www.ivoryandebony.de

Ausflug: Besichtigung des Schwetzingen Schloss

Gast wie bei guten Freunden fühlt. So wird man gleich zu Beginn nicht an der Rezeption, sondern im Grünen Salon begrüßt und zum Frühstück nimmt man ganz entspannt im kuscheligen Kaminzimmer Platz. Die 25 mit edlen Designstücken ausgestatteten Suiten besitzen jeweils einen Schlaf- und einen Wohnbereich sowie eine voll ausgestattete Pantry-Küche. Warme Töne und liebevolle Details wie Scherenschnitte an den Wänden ma-

chen das Ambiente zusätzlich wohnlich. Bei schönem Wetter lässt es sich herrlich im Garten hinter dem Haus entspannen oder Sie genießen den Blick auf das gegenüberliegende Schloss und die Altstadt von der Dachterrasse aus.

Und wen dann doch die Ausflugslust packt, der schnappt sich einfach eines der nostalgischen Fahrräder und erkundet den nahe gelegenen Philosophenweg oder die romantischen Neckarwiesen. ♦

DIESE SEITE:

Selbst im Spa des Hotels soll man sich wie im heimischen Wohnzimmer fühlen.

KASTEN: Jedes Jahr zur Adventszeit tauchen Weihnachtsmärkte fast alle großen Plätze Heidelbergs in festlichen Glanz.

